

Progetto Consulenziale

LEGGE 215/2021

PROCEDURA PRIMA FORMAZIONE,
ADDESTRAMENTO



Ing.
Domenico Cecchetto

La Legge 215/2021, in vigore dal 22/12/2021 e già integrata nel D.Lgs. 81/2008, ha rafforzato una modalità di effettuare la formazione Sicurezza lavoro, ovvero mediante attività di "addestramento".

Da art 2-definizioni, comma 1, lettera cc) «addestramento»: complesso delle attività dirette a fare apprendere ai lavoratori l'uso corretto di attrezzature, macchine, impianti, sostanze, dispositivi, anche di protezione individuale, e le procedure di lavoro. Tale attività va ad ampliare i contenuti dell'art 37-formazione dei lavoratori, e al comma:

5. L'addestramento viene effettuato da persona esperta e sul luogo di lavoro. L'addestramento consiste nella prova pratica, per l'uso corretto e in sicurezza di attrezzature, macchine, impianti, sostanze, dispositivi, anche di protezione individuale; l'addestramento consiste, inoltre, nell'esercitazione applicata, per le procedure di lavoro in sicurezza. Gli interventi di addestramento effettuati devono essere tracciati in apposito registro anche informatizzato (parte nuova da L.215/2021).

Mediante tale legge (215) il legislatore ha voluto rendere operativo il comma 1 (sottolineato):

1. Il datore di lavoro assicura che ciascun lavoratore riceva una **formazione sufficiente** ed **adeguata** in materia di salute e sicurezza, anche rispetto alle conoscenze linguistiche, con particolare riferimento a: ... b) rischi riferiti alle mansioni e ai possibili danni e alle conseguenti misure e procedure di prevenzione e protezione caratteristici del settore o comparto di appartenenza dell'azienda.

Concetto di "**sufficienza**". Il datore lavoro deve formare ogni lavoratore almeno ... (contenuti minimi, ovvero vedi i relativi accordi Stato Regioni Provincie per la formazione, artt 37,34,73,32).

Concetto di "**adeguatezza**" ad oggi rimesso unicamente al Datore Lavoro, e spesso ignorato.

Questa modalità va studiata e sviluppata sulla singola azienda e relative particolarità (organizzazione, livelli tecnologici presenti, competenze, altro), mediante sviluppo ed applicazione operativa della **prima formazione per affiancamento**.

OBIETTIVO. Fornire **consulenza** ai Datori di Lavoro di tutte le attività (produzione, commercio, terziario, edilizia) nello sviluppo sul campo. Ovvero in azienda, in cantiere “on the job”.

AMBITI DI APPLICAZIONE. Trova applicazione nella attuazione degli obblighi previsti dal **D.Lgs. 81/2008** e smi in generale, e dall'**art. 37** in particolare, e riferimento nella Legge 215/2021.





COME VIENE REALIZZATO. Analizzando attività e processi a mezzo **audit**, identificando fasi critiche che necessitano di maggiori competenze, e lavoratori esperti con competenza. Durata dell'affiancamento, per periodo (giorni, settimane, mesi) numero ore. Definendo le modalità di verifica dell'apprendimento, comprese modalità di "ulteriore sostegno" quando necessario.

PROCEDURE E DOCUMENTI SVILUPPATI. Procedura gestione prima formazione per affiancamento, con modulistica specifica.

I RISULTATI. Importanti e **normati** (cogenti), dove applicato. Rispetto di normative cogenti, procedure aziendali, rapporto Enti di controllo, riduzione dei rischi, migliore inserimento lavorativo.

Premessa.

Il nostro studio, con il proprio team di professionisti specializzati del settore, affronta l'ampia e articolata tematica della prima formazione in azienda, integrata da addestramento, come previsto dal D.Lgs. 81/2008 (in modo generale in molte sezioni) e dalla Legge 215/2021 (in particolare per uso attrezzature, macchine, impianti, sostanze, dispositivi, anche di protezione individuale per le procedure di lavoro in sicurezza). L'attività viene effettuata in azienda, coinvolgendo le figure chiave per la formazione, analizzando i processi lavorativi e modalità di inserimento dei lavoratori. Presento alcuni capitoli.



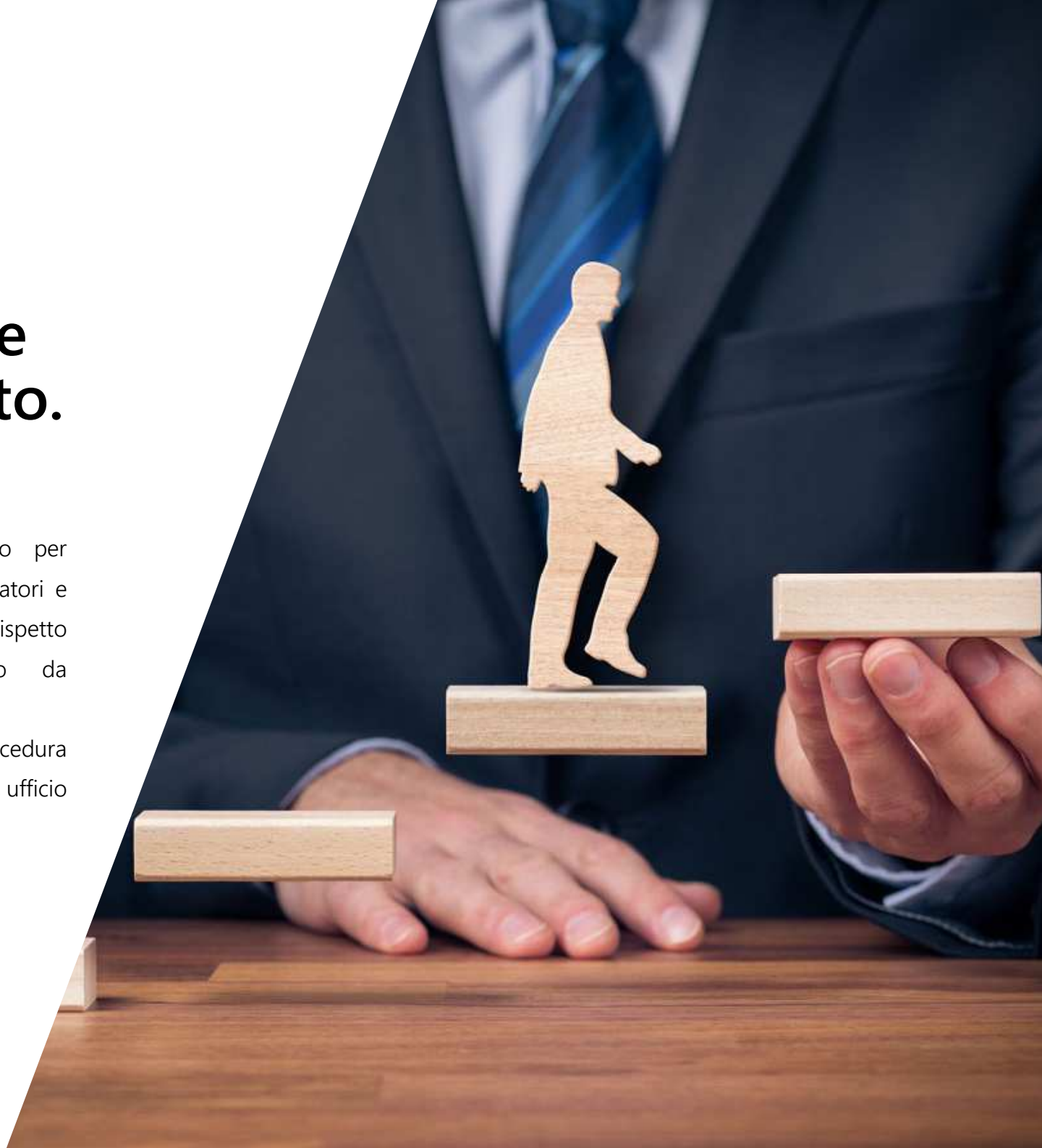
Ing.
Domenico Cecchetto



Procedura di Prima Formazione per Affiancamento.

Strumento normato (cogente) e necessario per garantire gli inserimenti lavorativi (nuovi lavoratori e cambio mansioni) con lavoro in sicurezza e nel rispetto delle procedure aziendali. Documentato da registrazione.

Sviluppata in azienda e spiegata la procedura gestionale alle figure coinvolte (Datore di Lavoro, ufficio personale, altri).

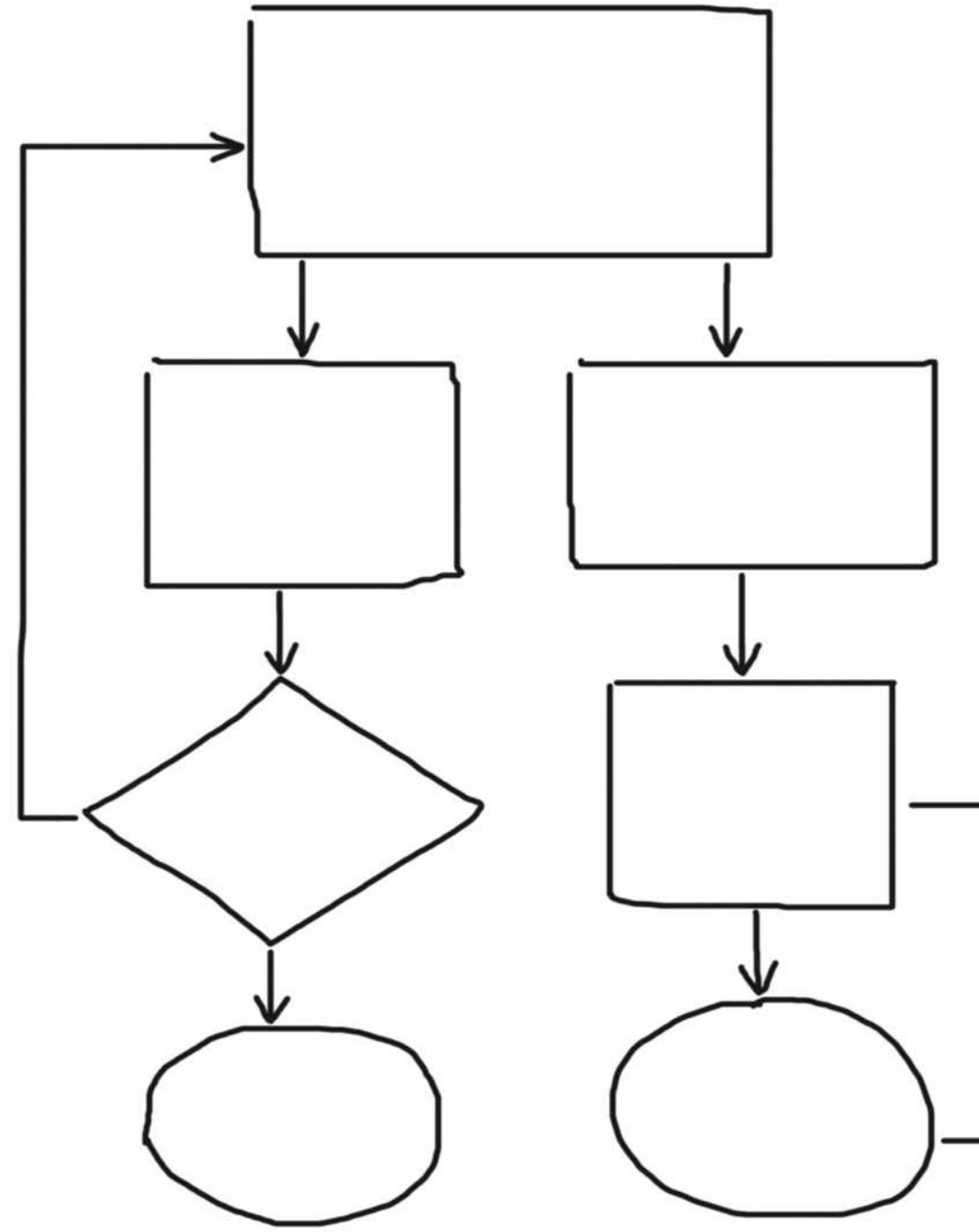


capitolo 2

Struttura della Procedura e Documenti Sviluppati.

Per rendere operativa la procedura prima formazione vengono sviluppati documenti specifici, ovvero:

- analisi ciclo produttivo, processi critici
- riferimento a procedure di lavoro aziendali in sicurezza (presenti e/o da aggiornare, e/o da sviluppare) vedi 3,4
- modalità di effettuazione della verifica di efficacia, e considerazioni su livello di apprendimento, e modalità di continuazione affiancamento (se necessario)
- criteri e identificazione di lavoratori esperti su singoli processi (interni e/o esterni)
- durata della formazione per affiancamento (iniziale e successiva)
- registrazione delle giornate formative



capitolo 3

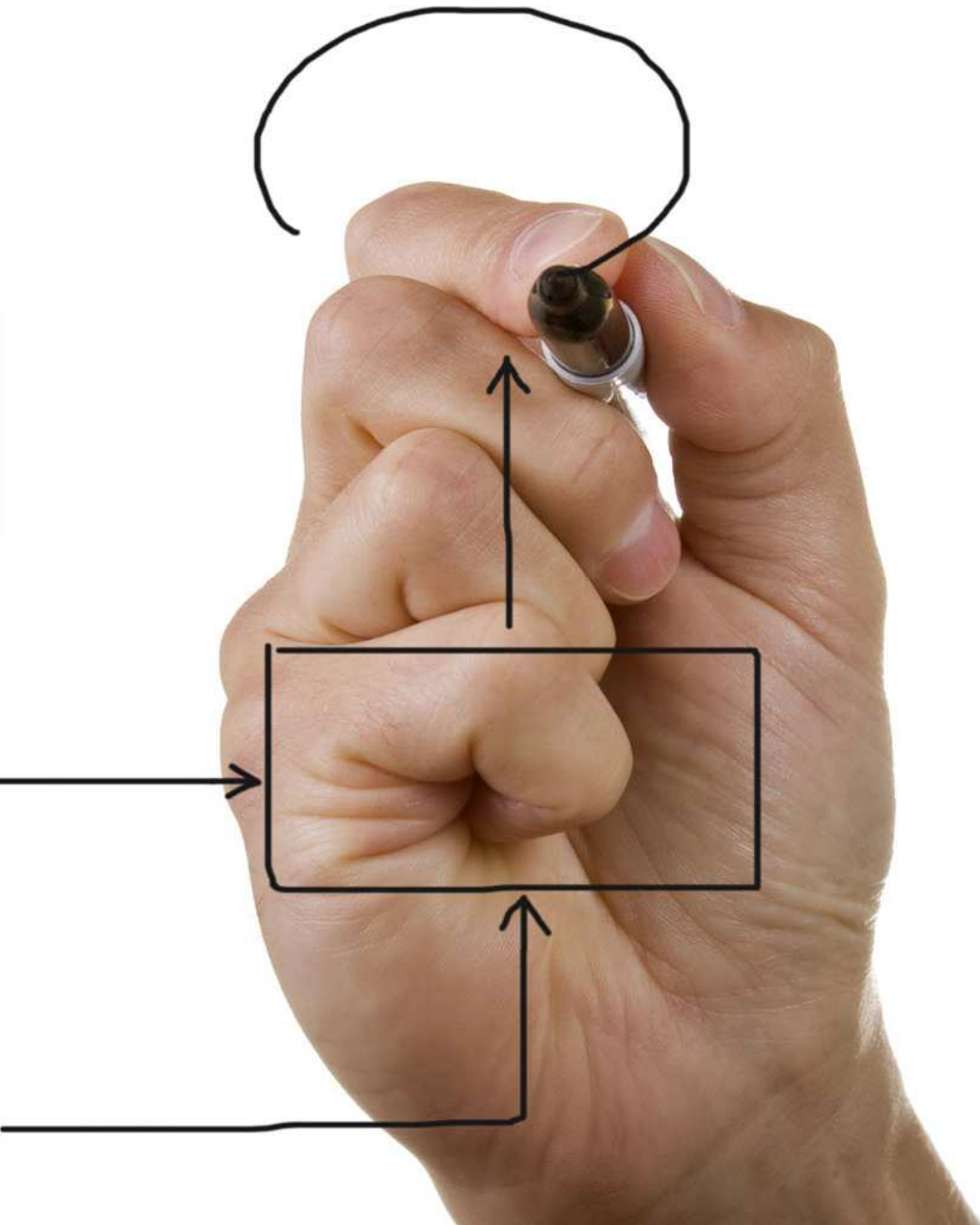
Procedure Operative Approfondite.

Rappresentano le modalità di lavoro in sicurezza. Vengono acquisite quelle aziendali e già applicate.

Quando identificate e mancanti o da aggiornare, vengono sviluppate mediante audit nei reparti operativi/cantiere, analizzando i processi e coinvolgendo le figure aziendali di esperienza, per continuare a rendere operative le singole attività aziendali nel rispetto delle misure di sicurezza.

Sviluppate su tematiche di rischio dell'impresa: uso attrezzature di lavoro, ambienti di lavoro, altro.

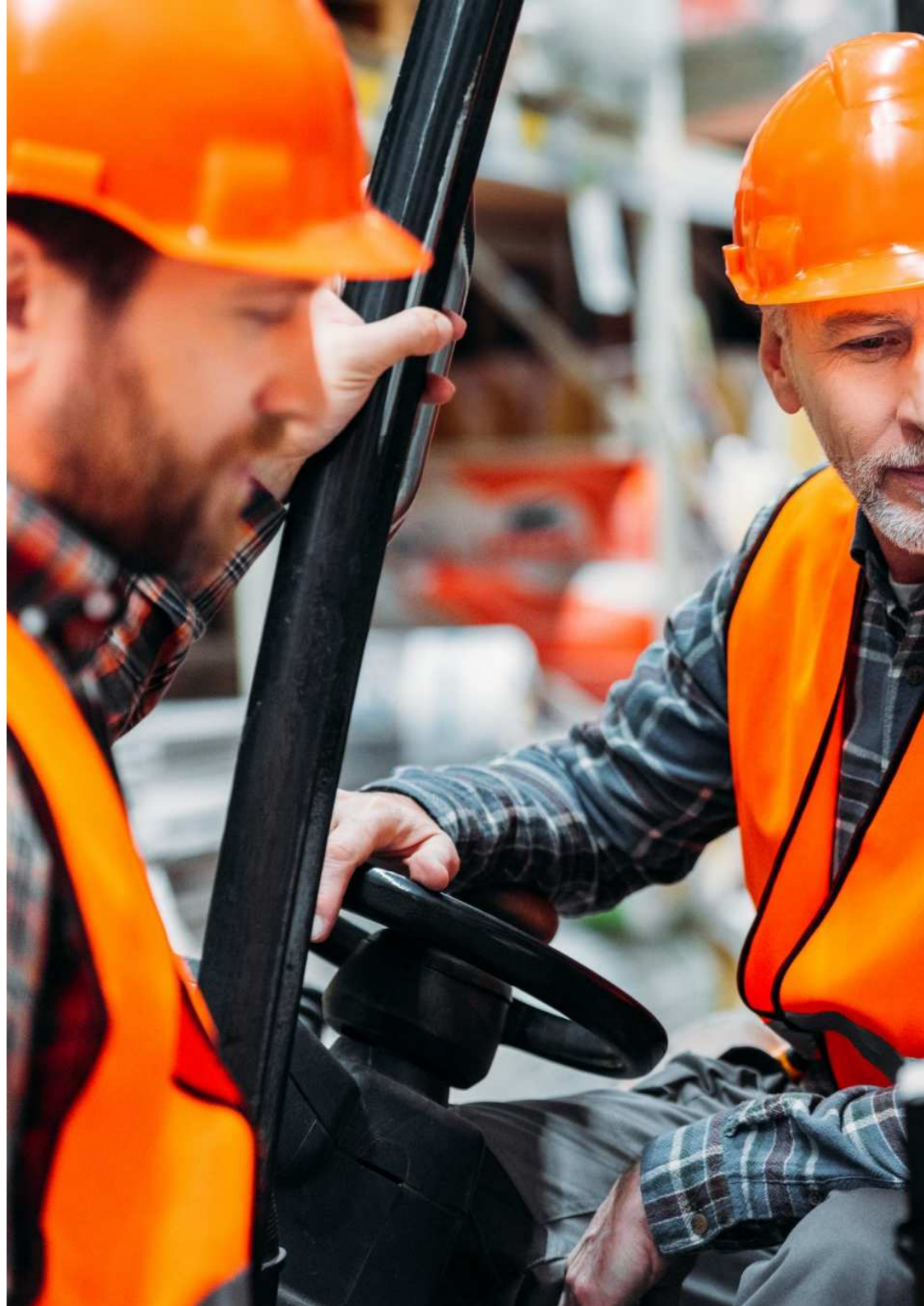
Sviluppati 3 livelli: Schede Rischio (semplici e di comprensione immediata), Istruzioni Operative Sicurezza (presentano la sequenza di lavoro, e sono sviluppate in presenza di rischi residui), Schede Manutenzione (interna, effettuata livello 1 da operatore macchine, livello 2 da addetto alla manutenzione).

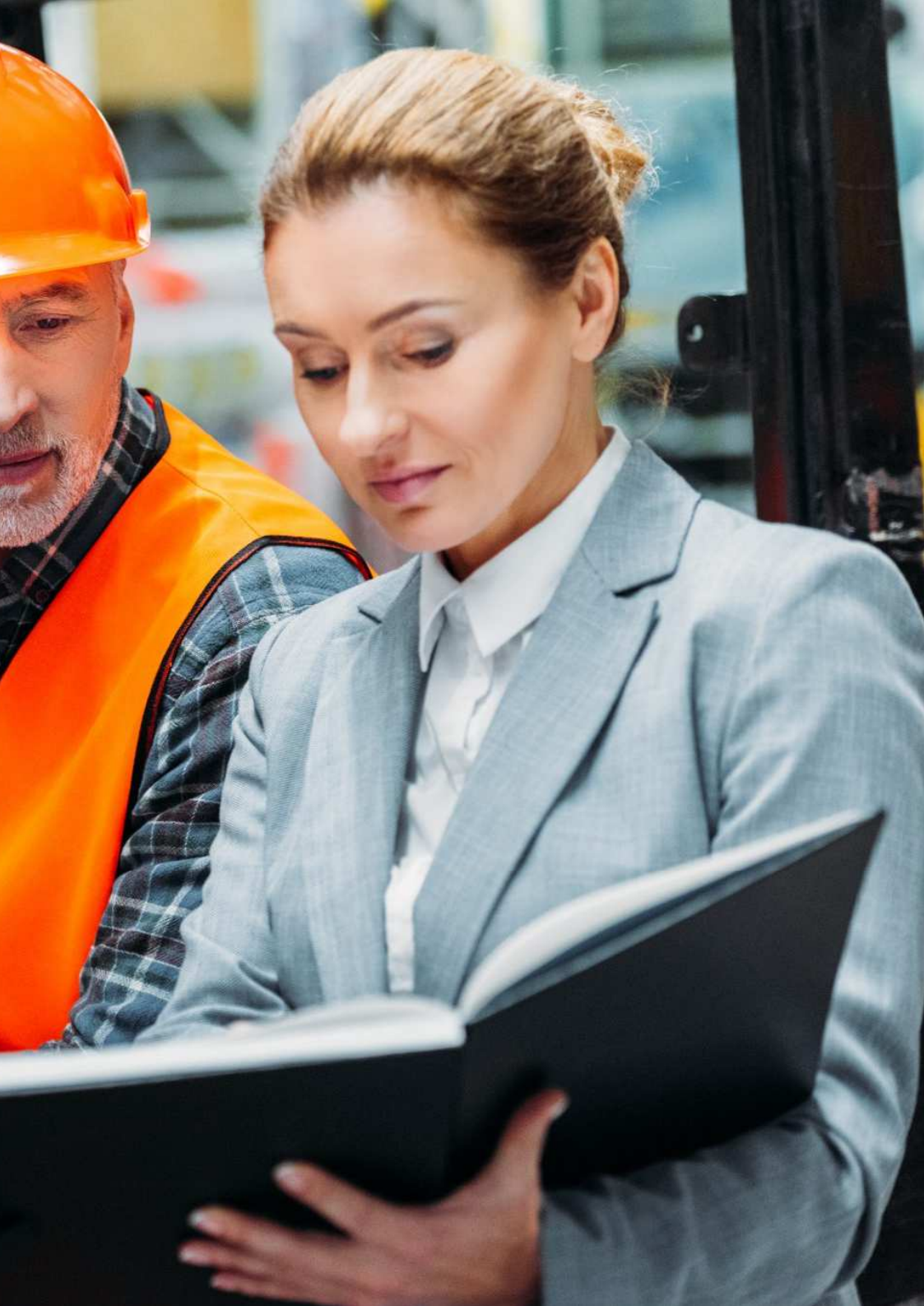


capitolo 4

Procedure Operative Semplici.

Vengono sviluppate, quando mancanti, in modalità semplice (struttura, comprensione, lingua italiana).



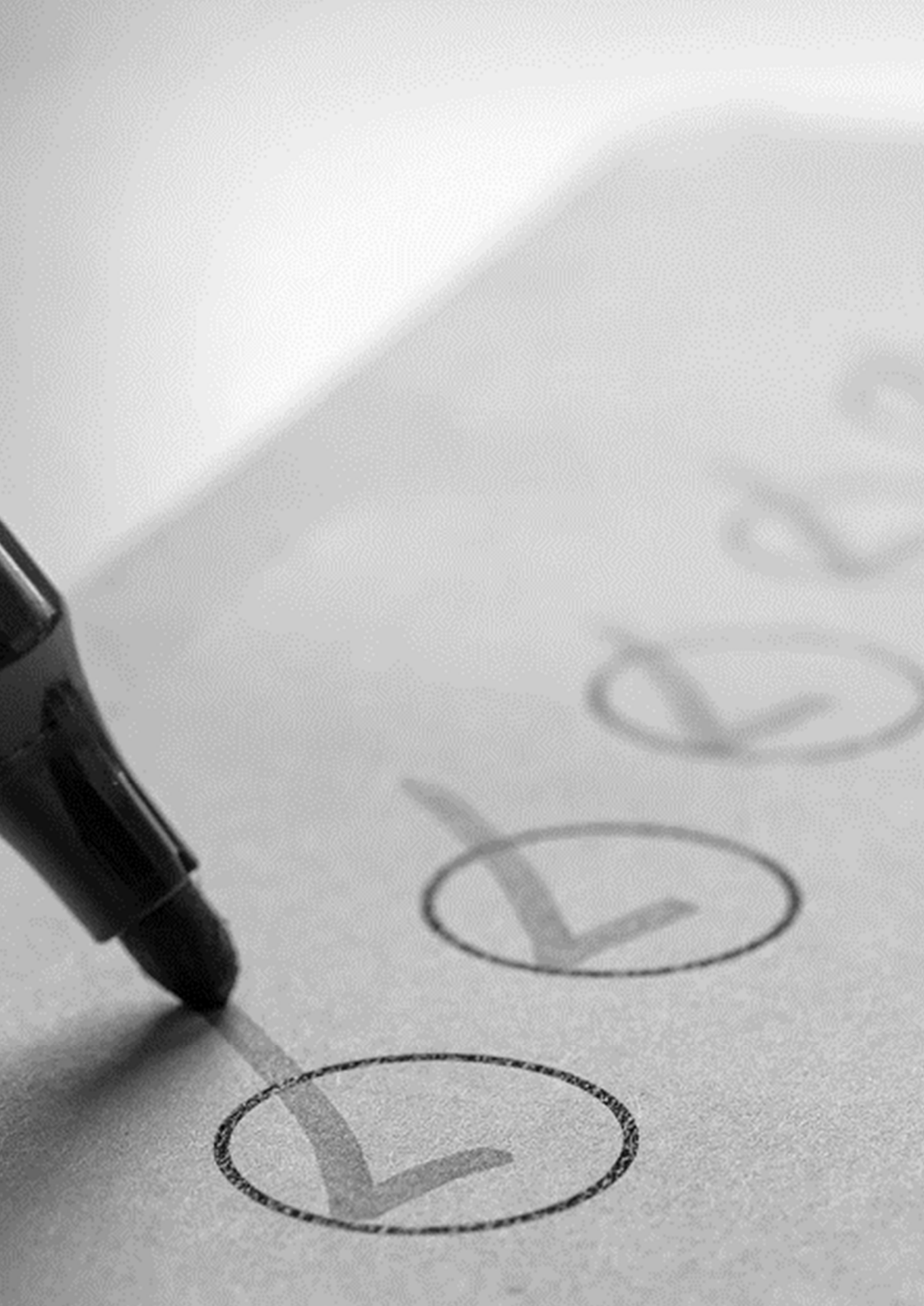


capitolo 5

Informazione, Formazione e Addestramento.

Segue lo sviluppo della procedura prima formazione effettuata a più livelli:

- datore lavoro, dirigenti, CDA (se presente), uff personale: spiega significato procedura e contenuti;
- tutti i lavoratori: spiega avvio della procedura, struttura, incaricati della formazione, registrazione;
- incaricati alla formazione per affiancamento: spiega procedura, sua struttura-modulistica, incaricati della formazione, modalità di effettuazione, registrazione, casi concreti e criticità che possono emergere;
- formazione mirata su tecniche di formazione, contestualizzata su specifiche esigenze aziendali.



capitolo 6

Verifica Applicazione.

Audit per verifica applicazione della procedura, effettuato nei confronti del Datore Lavoro/ Responsabile Sistema Gestione Sicurezza Lavoro aziendale, incaricati alla formazione, lavoratori formati (nuovi, cambio mansione, per inserimento di nuove tecnologie).

